

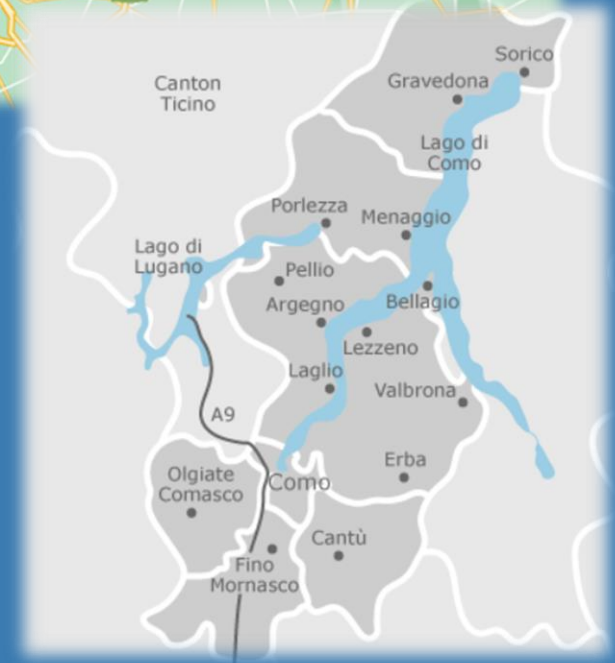


# ISTITUTO CARDINAL FERRARI

---

IL CONTESTO

LA CITTÀ DI CANTÙ SI TROVA IN PROVINCIA DI COMO, RICOPRE UNA SUPERFICIE TERRITORIALE DI 23,18 KMQ, HA UN'ALTITUDINE DI 369 M E CONTA UNA POPOLAZIONE DI CIRCA 40.000 ABITANTI. AL CENTRO CITTADINO FANNO DA CORONA NUMEROSE FRAZIONI E LOCALITÀ: ASNAGO, CASCINA AMATA, FECCHIO, MIRABELLO E VIGHIZZOLO. LA CITTÀ DI CANTÙ, CHE SI TROVA A 10 KM DA COMO E A 40 KM DA MILANO, È FACILMENTE RAGGIUNGIBILE ED È COLLEGATA CON I PIÙ IMPORTANTI CENTRI DELLA LOMBARDIA DA UNA RETE VIARIA E FERROVIARIA E DA SERVIZI BUS PUBBLICI E PRIVATI.



## IL MACROCONTESTO

LA SCUOLA SORGE NEL CENTRO STORICO DI CANTÙ, IN VIA ARCHINTO 2.  
LA POSIZIONE CENTRALE DELL'ISTITUTO PERMETTE DI SFRUTTARE CON FACILITÀ LE  
RISORSE DI CARATTERE CULTURALE E GLI SPAZI DESTINATI AD ATTIVITÀ SOCIALI,  
COME LA BIBLIOTECA COMUNALE, IL CINEMA E I TEATRI DELLA CITTÀ.  
SUL TERRITORIO SONO PRESENTI DIVERSE ASSOCIAZIONI CULTURALI E SOCIALI IN  
RELAZIONE CON L'ATTIVITÀ FORMATIVA DELLA SCUOLA:

- PRO CANTÙ E PER CANTÙ
- ASPEM, ASSOCIAZIONE SOLIDARIETÀ PAESI EMERGENTI
- ASS. "IL GABBIANO", COOPERATIVA SOCIALE
- ASS. "IL PONTE" PER IL COMMERCIO EQUO-SOLIDALE
- IL SETTIMANALE "GIORNALE DI CANTÙ"
- IL QUOTIDIANO "LA PROVINCIA"

## IL MACROCONTESTO

VI SONO ANCHE MOLTE AREE VERDI RICREATIVE, CENTRI SPORTIVI E  
NUMEROSE ALTRE ISTITUZIONI CON LE QUALI LA SCUOLA SVOLGE  
LAVORI IN RETE E/O COLLABORAZIONI OCCASIONALI.



LE SUORE SACRAMENTINE DI BERGAMO GESTISCONO L'ISTITUTO PARITARIO CARDINAL FERRARI CHE SVOLGE UN COMPITO FORMATIVO NEI CONFRONTI DI BAMBINI E GIOVANI ATTRAVERSO UN'EDUCAZIONE SCOLASTICA ATTENTA A TUTTE LE DIMENSIONI DELLA PERSONA.



- ☐ SCUOLA DELL'INFANZIA
- ☐ SCUOLA PRIMARIA
- ☐ SCUOLA SECONDARIA DI PRIMO GRADO
- ☐ LICEO LINGUISTICO



*Istituto Cardinal Ferrari  
delle  
Suore Sacramentine di Bergamo  
Scuola Materna  
Scuola Elementare  
Scuola Media  
Liceo Linguistico*

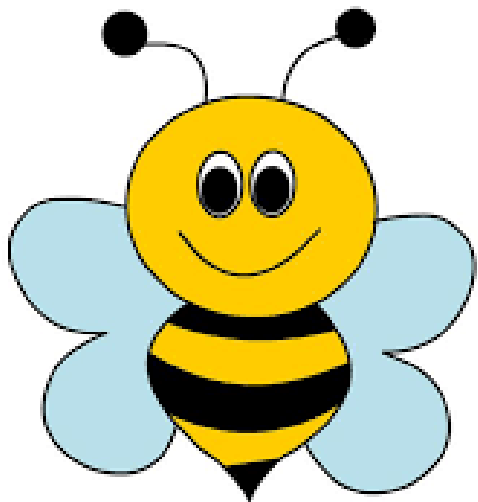
L'ISTITUTO CARDINAL FERRARI HA STABILITO LA SUA PROGETTAZIONE EDUCATIVO – DIDATTICA INTERAGENDO CON IL TERRITORIO IN CUI È INSERITO E LASCIANDOSI INTERPELLARE DALLE SUE CARATTERISTICHE SOCIO - ECONOMICHE.

LA SCUOLA, QUINDI, PER PREPARARE GLI ALUNNI AD INSERIRSI NELLA SOCIETÀ DEL FUTURO, SI PROPONE DI PORTARLI ALL'ACQUISIZIONE DI UNA SOLIDA CULTURA GENERALE ED ALLO SVILUPPO DELLE COMPETENZE ED ABILITÀ FONDAMENTALI PER MUOVERSI IN MODO AUTONOMO E FLESSIBILE IN EUROPA E NEL MONDO.

L'ISTITUTO RISPONDE AI BISOGNI DEL TERRITORIO IN MODO DIRETTO TRAMITE L'ANNESSO LICEO LINGUISTICO, MA ANCHE GLI ALTRI ORDINI DI SCUOLA SONO ORIENTATI IN TALE PROSPETTIVA, POICHÉ POTENZIANO LO STUDIO DELLE LINGUE STRANIERE CON LA PRESENZA DI INSEGNANTI MADRE LINGUA E CON L'UTILIZZO DI UN APPOSITO LABORATORIO LINGUISTICO: LA SCUOLA SECONDARIA DI PRIMO GRADO CON LINGUA INGLESE, SECONDA LINGUA COMUNITARIA A SCELTA TRA TEDESCO E SPAGNOLO; LA SCUOLA PRIMARIA CON INGLESE E TEDESCO; LA SCUOLA DELL'INFANZIA CON INGLESE.

## ANALISI DEL CONTESTO DAL PTOF



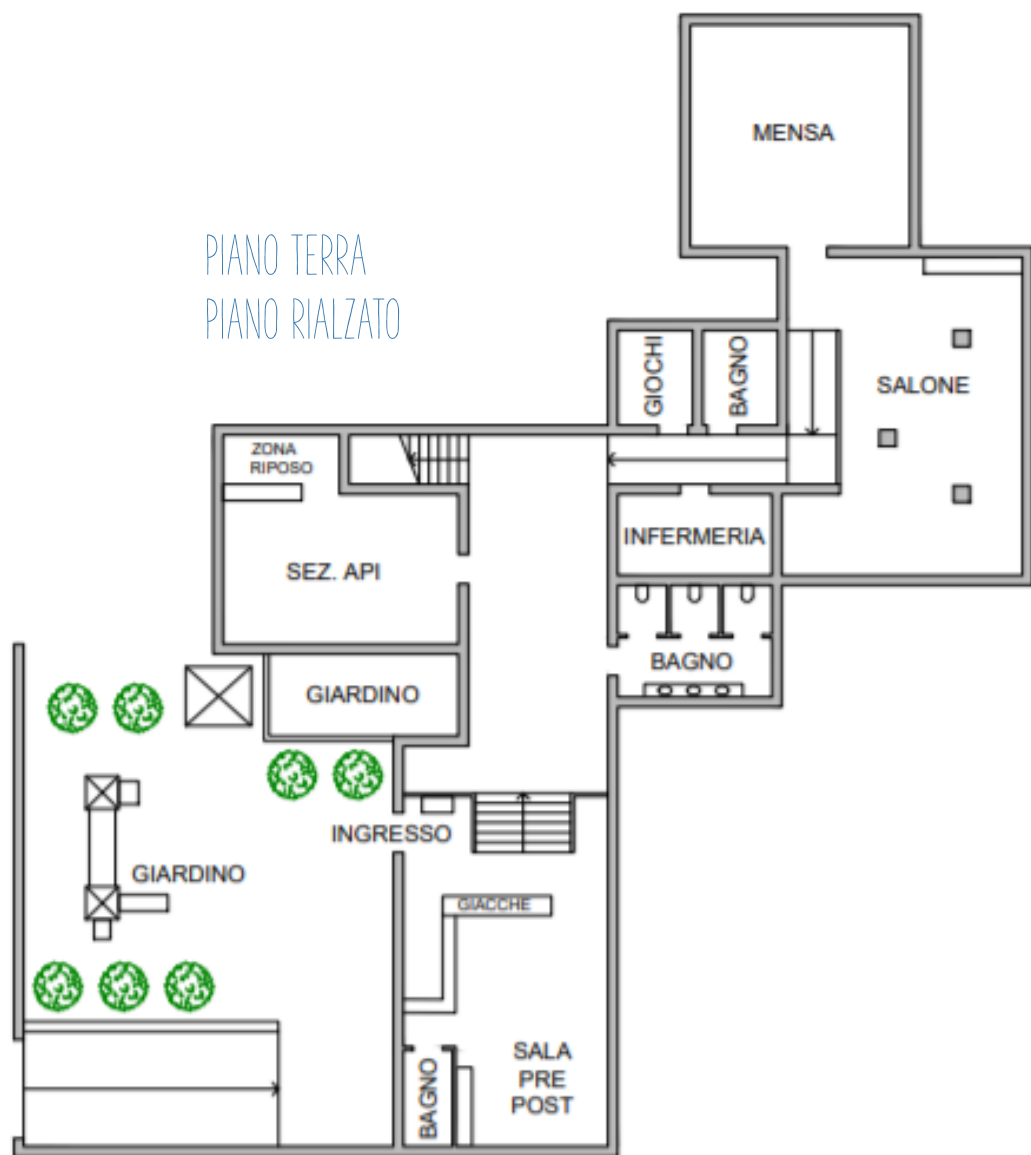


# SCUOLA DELL'INFANZIA

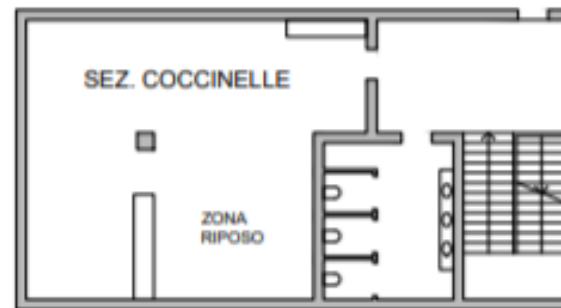
---

- ❑ SONO PRESENTI BAMBINI DAI 3 AI 5 ANNI E MEZZO SUDDIVISI IN DUE SEZIONI ETEROGENEE PER ETÀ: API E COCCINELLE (QUEST'ULTIMA FORMATA DAL GRUPPO DI BAMBINI CHE USUFRUISCONO DEL PRE E/O POST SCUOLA).
- ❑ SEZIONE API: 16 (5 GRANDI, 5 MEZZANI E 6 PICCOLI)
- ❑ SEZIONE COCCINELLE: 14 BAMBINI (3 GRANDI, 5 MEZZANI E 6 PICCOLI)
- ❑ FIGURE DI RIFERIMENTO:  
SUOR CRISTINA – COORDINATRICE  
SAMUELA – INSEGNANTE DELLA SEZIONE API  
MONICA – INSEGNANTE DELLA SEZIONE COCCINELLE  
CHIARA – PRESCUOLA

PIANO TERRA  
PIANO RIALZATO



SECONDO PIANO



---

PIANTINA DELLA SCUOLA



# ENTRATA

---

ACCEDENDO DAL CANCELLETTO PEDONALE DI VIA CAMUZIO, SI PROSEGUE SULLA RAMPA E SI RAGGIUNGE LA PORTA A VETRI DELL'INGRESSO DELLA SCUOLA. SULLA SINISTRA SI ARRIVA AL CORTILE.







## INGRESSO E ZONA ACCOGLIENZA

---

IL MOMENTO DELL'ENTRATA PREVEDE LA MISURAZIONE DELLA TEMPERATURA E L'IGIENIZZAZIONE MANI PER GENITORE E BAMBINO. L'ADULTO PUÒ SOSTARE SOLO NELLA PRIMA PARTE ACCANTO ALLA PORTA, SALUTA IL BAMBINO E LO AFFIDA ALLA COORDINATRICE.

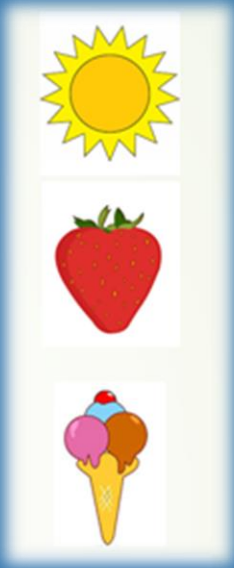
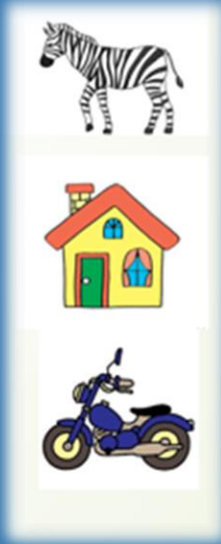
SULLA DESTRA È PRESENTE UNO SCAFFALE APERTO NEL QUALE VENGONO APPESE LE GIACCHE ALL'INTERNO DI UN SACCHETTO DI PLASTICA, NELLO SPAZIO CONTRASSEGNA TO DAL SIMBOLO DEL BIMBO.

SONO PRESENTI ANCHE DEI CONTENITORI IN PLASTICA PER RIPORRE L'EVENTUALE MERENDA PER COLORO CHE SI FERMERANNO AL POST SCUOLA.



"NON BISOGNA CREARE CONFUSIONE NELLE PICCOLE MENTI DI CHI ASCOLTA" R. AGAZZI

# I CONTRASSEGNI



LE SORELLE AGAZZI SOSTENEVANO NON ADEGUATO UTILIZZARE LETTERE O NUMERI CON I BAMBINI, MA CHE MIGLIORI FOSSERO LE IMMAGINI AFFINCHÉ IL BAMBINO POSSA RICONOSCERE IN AUTONOMIA I SUOI OGGETTI. AD OGNI BIMBO È ASSOCIATO UN SIMBOLO CHE FA DA CONTRASSEGNO PER TUTTO IL SUO MATERIALE.

TROVIAMO I CONTRASSEGNI:

- NELLO SCAFFALE PER LE GIACCHE
- SUI CASSETTINI E I TAVOLI IN SEZIONE
- SUGLI APPENDINI IN BAGNO



IL CONTRASSEGNO PERMETTE, SOPRATTUTTO IN QUESTO PERIODO, CHE IL BIMBO SAPPIA FACILMENTE RICONOSCERE IL MATERIALE DI SUA PROPRIETÀ E IL SUO SPAZIO PERSONALE SENZA LA NECESSITÀ DI RICONOSCERE IL SUO NOME. IN QUESTO MODO SI PONE ATTENZIONE AL SUO BISOGNO E ALLE SUE ABILITÀ NEL FARE DA SE'.



**L'orario scolastico in tempo di Covid-19  
è differente per le due sezioni,  
si chiede a tutte le famiglie di collaborare  
rispettando quanto indicato**



### **Sezione API**

Composta da tutti gli alunni che usufruiscono dell'orario "normale"

**Ingresso:** dalle 9.10 alle 9.30

Uscita dopo pranzo: dalle 13.00 alle 13.05

**Uscita:** dalle 15.30 alle 15.50

### **Sezione COCCINELLE**

Composta da tutti gli alunni che usufruiscono dei servizi di pre e/o post

**Ingresso:** dalle 7.30 alle 9.10

Uscita dopo pranzo: dalle 12.55 alle 13.00

**Uscita:** dalle 15.50 alle 17.45

*Grazie*

ORARI DI  
INGRESSO PER LE  
DUE SEZIONI



# SALETTA PRE E POST SCUOLA

SI TROVA ACCANTO ALL'INGRESSO, NON È AMPIA MA È MOLTO LUMINOSA. I BIMBI LA UTILIZZANO PRIMA DI ANDARE IN SEZIONE AL MATTINO E PER IL POST SCUOLA, QUANDO IL METEO NON PERMETTE DI USCIRE IN GIARDINO. SUL LATO DESTRO DELLA SALA SI ACCEDE AD UN PICCOLO BAGNO DI SERVIZIO.

CARATTERISTICHE DELLO SPAZIO:

- PAVIMENTO CON PIASTRELLE MARRONI LUCIDE
- PARETI VERDI CON FIGURE DI ANIMALI APPESE
- FINESTRE CON ADESIVI COLORATI SU ENTRAMBI I LATI DELLA SALA
- GRANDE PANCA IN LEGNO LUNGO IL LATO SINISTRO
- TAPPETONE A PUZZLE BLU
- SCIVOLO IN PLASTICA
- 3 TAVOLI (DUE PICCOLI E UNO PIU' GRANDE) CON SEDIE DISPOSTI AL CENTRO DELLO SPAZIO
- UNO SCAFFALE CON ALCUNI GIOCHI DA TAVOLO E IN PLASTICA
- UNA STRUTTURA IN LEGNO UTILIZZATA COME BANCO ESPOSITORE
- UNA CUCINA IN PLASTICA E UN SECONDO TAPPETONE A PUZZLE BLU



# PERCORSI DA SEGUIRE...

---

QUEST'ANNO, A CAUSA DELL'EMERGENZA SANITARIA, SONO STATI PREDISPOSTI DUE PERCORSI COLORATI CHE LE SEZIONI DEVONO SEGUIRE PER RAGGIUNGERE I VARI SPAZI.

IL **GIALLO** È PER LE API E L'**ARANCIONE** PER LE COCCINELLE. AI BIMBI PIACE MOLTO SEGUIRE IL PROPRIO PERCORSO E HANNO INVENTATO IL GIOCO DI «CAMMINARE SULLA LINEA». LA PORTA A VETRI CON ADESIVI COLORATI PERMETTE DI ACCEDERE ALLA SCALINATA CHE PORTA ALLA SEZIONE DELLE API E AI RELATIVI BAGNI.



# SEZIONE API



LA SEZIONE SI TROVA AL PIANO RIALZATO RISPETTO ALL'INGRESSO, RAGGIUNGIBILE GRAZIE AD UNA BREVE SCALA. LO SPAZIO È MOLTO AMPIO E LUMINOSO, GRAZIE ALLE 4 FINESTRE SULLA PARETE SINISTRA CHE SI AFFACCIANO SUL GIARDINO.

CARATTERISTICHE DELLA CLASSE:

- ❑ PARETI E PAVIMENTO CON PIASTRELLE IN TINTA MARRONE
- ❑ PANNELLI IN LEGNO APPESI ALLE PARETI CON I GIORNI DELLA SETTIMANA, LE ATTIVITA' SVOLTE IN SEZIONE E ALCUNE IMMAGINI COLORATE O QUADRI
- ❑ 5 TAVOLI IN LEGNO CON 4 SEDIE PER TAVOLO (OGNI BIMBO HA IL SUO POSTO CON CONTRASSEGNO)
- ❑ ALCUNI GIOCHI IN PLASTICA: UNA CUCINA, UN TAVOLO CON ALCUNE SEDIE, DUE SCRIVANIE
- ❑ UNA CATTEDRA E UNA SEDIA PER L'INSEGNANTE CON ALCUNI MATERIALI DI CANCELLERIA
- ❑ 3 SCAFFALI CON GIOCHI ACCESSIBILI AI BIMBI
- ❑ UN CARRELLO BASSO CON FOGLI DA DISEGNO E CONTENITORI CON PENNARELLI FINI E GROSSI
- ❑ UNO STEREO
- ❑ 2 ARMADI SULLA PARETE SINISTRA CON CASSETTI (UNO PER CIASCUN BIMBO IN CUI RIPORRE IL PROPRIO MATERIALE)



QUEST'ANNO, ESSENDO NECESSARIA UNA CONTINUA IGIENIZZAZIONE, NON È STATO POSSIBILE AVERE ANGOLI MORBIDI, ZONE LETTURA O GRANDI QUANTITA' DI MATERIALE A DISPOSIZIONE.

## IL MICROCONTESTO



## ZONA RIPOSO SEZIONE API

---

LA ZONA NANNA SI TROVA ALL'INTERNO DELLA SEZIONE. SONO PRESENTI 7 BRANDINE IN PLASTICA, IL RIPOSO POMERIDIANO E' RISERVATO SOLO AI PICCOLI. PUR NON ESSENDOCI CONTRASSEGNI, I BIMBI TENDONO AD UTILIZZARE SEMPRE LA MEDESIMA BRANDINA.

UN LUNGO ARMADIO AD ANTE SCORREVOLI COPRE L'INTERA PARETE DESTRA DELLO SPAZIO. ALL'INTERNO E' POSIZIONATO IL MATERIALE PER LE ATTIVITA' E GLI OGGETTI DI CANCELLERIA, MENTRE L'ULTIMO SCAFFALE RACCOGLIE LA LIBRERIA DELLA SEZIONE (IN QUESTO PERIODO ACCESSIBILE SOLO ALL'INSEGNANTE).

LA SEZIONE SI TROVA AL SECONDO PIANO, E' PIU' SPAZIOSA DELL'ALTRA E SEMPRE LUMINOSA.



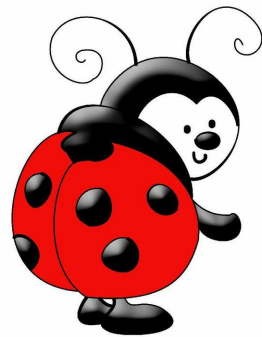
# SEZIONE COCCINELLE

CARATTERISTICHE DELLO SPAZIO:

- ❑ PARETI E PAVIMENTO CON PIASTRELLE IN TINTA MARRONE
- ❑ APPESI ALLE PARETI ALCUNI DISEGNI, QUADRI, CARTELLONI E UN OROLOGIO IN FONDO ALL'AULA
- ❑ UNA GRANDE FINESTRA SUL FONDO DELL'AULA CON ADESIVI COLORATI SUI VETRI, 3 FINESTRE INVECE SUL LATO SINISTRO
- ❑ GRANDE ARMADIO SULLA DESTRA VICINO ALL'INGRESSO CON MATERIALE E CANCELLERIA
- ❑ SULLA PARETE DESTRA DIVERSI SCAFFALI IN LEGNO CON: GIOCHI, CASSETTINI (UNO PER CIASCUN BAMBINO IN CUI RIPORRE IL MATERIALE), UNA TV E UN PICCOLO ARMADIETTO AZZURRO
- ❑ 4 ISOLE DI 4 TAVOLI IN LEGNO E 4 SEDIE CIASCUNA (OGNI BIMBO HA IL SUO POSTO CON CONTRASSEGNO)
- ❑ ALTRI TAVOLI E SEDIE NELLA STANZA A DISPOSIZIONE DEI BAMBINI, E FILA DI TAVOLINI CHE DELINEA LA ZONA NANNA
- ❑ ALCUNI GIOCHI IN PLASTICA: DUE CUCINE, UN CASTELLO E ALCUNE CASSETTE
- ❑ UNA CATTEDRA E UNA SEDIA PER L'INSEGNANTE CON ALCUNI MATERIALI DI CANCELLERIA
- ❑ LIBRERIA IN UNA NICCHIA NEL MURO A DISPOSIZIONE DELL'INSEGNANTE,
- ❑ UN CARRELLO BASSO CON FOGLI DA DISEGNO E CONTENITORI CON PENNARELLI FINI E GROSSI







# ZONA RIPOSO SEZIONE COCCINELLE

---



LA ZONA NANNA SI TROVA ALL'INTERNO DELLA SEZIONE.  
SONO PRESENTI ANCHE QUI SOLO 7 BRANDINE, I BIMBI NON UTILIZZANO NE' CUSCINI NE' COPERTE, QUESTO PER MANTENERE L'AMBIENTE IL PIU' POSSIBILE IGIENIZZATO.

MENTRE I PICCOLI DORMONO, I MEZZANI E I GRANDI SVOLGONO NELLA SEZIONE CON L'INSEGNANTE ATTIVITA' DIDATTICHE, DISEGNI E GIOCHI NEL RISPETTO DEI COMPAGNI.

FINO ALL'ANNO SCORSO INVECE, VI ERA UN SALETTA AL TERZO PIANO DEDICATA AL RIPOSO PER ENTRAMBE LE SEZIONI, COSI' DA LASCIAR MAGGIOR LIBERTA' AI BIMBI PIU' GRANDI.



## I BAGNI

ACCANTO AD OGNI SEZIONE VI E' UN BAGNO.

DA UNA PARTE TROVIAMO I LAVANDINI CON UNO SPECCHIO LUNGO TUTTA LA PARETE, DALL'ALTRA PARTE TRE WC CON PORTE IN LEGNO A SPINTA NON CHIUDIBILI A CHIAVE, DUE PER LE BIMBE, UNO PER I BIMBI (CON ADESIVI DI IPPOPOTAMI BLU E ROSA SULLA PORTA).

ACCANTO AI LAVANDINI VI SONO GLI APPENDINI CON I CONTRASSEGNI; FINO ALL'ANNO SCORSO I BIMBI APPENDEVANO LE PROPRIE SACCHE CONTENENTI UNA SALVIETTA, IL CAMBIO E UN BICCHIERE IN PLASTICA PER BERE.

# IL SALONE

IL SALONE E' MOLTO SPAZIOSO E VIENE UTILIZZATO PER L'ATTIVITA' MOTORIA E PER IL GIOCO LIBERO (L'ANNO SCORSO ANCHE PER LE ATTIVITA' DI INTERSEZIONE).



CARATTERISTICHE DELLO SPAZIO:

- PAVIMENTO E PARETI CON PIASTRELLE MARRONI
- PANNELLI DI GOMMA PER PROTEGGERE GLI ANGOLI DELLE COLONNE AL CENTRO DELLA SALA
- FINESTRE SULLA PARETE DEL FONDO
- UN GRANDE SPECCHIO SUL LATO DESTRO
- ALCUNE PANCHINE COLORATE LUNGO LE PARETI
- GIOCHI DI VARIO TIPO PER IL GIOCO LIBERO: MACCHININE, TRICICLI, CUBI IN PLASTICA, TAPPETONI, SEGGIOLE E TAVOLINI
- ANGOLO CON CUCINA IN LEGNO E POLTRONE IN PLASTICA



OGNI SEZIONE PRANZA IN AUTONOMIA NEL REFETTORIO.  
SONO PRESENTI 10 TAVOLI RETTANGOLARI IN LEGNO, IN OGNUNO MANGIA  
UNA COPPIA DI BIMBI.  
UN'INSERVIENTE SI OCCUPA DI DISTRIBUIRE I PIATTI E L'ACQUA, MENTRE  
L'INSEGNANTE PRANZA IN UN TAVOLO SINGOLO.  
VI E' POI UN LAVANDINO E UN ARMADIO CONTENENTE LE STOVIGLIE.

---

## LA MENSA

ANCHE QUI LE DUE SEZIONI SONO SEPARATE

## IL GIARDINO

LO SPAZIO ESTERNO, MOLTO AMPIO CON DIVERSI ALBERI E CESPUGLI, VIENE UTILIZZATO SOPRATTUTTO NELLE ORE PIÙ CALDE DELLA GIORNATA, MA SPESSO ANCHE PER RACCOGLIERE MATERIALE UTILE ALLE ATTIVITÀ DEL MATTINO. UNA PAVIMENTAZIONE ANTITRAUMA IN GOMMA RICOPRE LE PIASTRELLE DEL CORTILE E ALCUNI DISEGNI REALIZZATI SULLE MURA DI CONFINE RENDONO L'AMBIENTE PIÙ PIACEVOLE.

NEL CORTILE PIÙ GRANDE TROVIAMO UNA GRANDE STRUTTURA CON SCIVOLI, SCALETTE E PASSERELLE, E ALCUNI GIOCHI IN PLASTICA: UNA CASETTA, UNO SCIVOLO E UN CANESTRO.

ACCANTO ALLE PARETI ESTERNE DELL'EDIFICIO VI È UN'ALTELENA A CESTONE, SULLA QUALE I BIMBI SI DIVERTONO A LASCIARSI CULLARE, E UNA CASETTA IN MURATURA ALL'INTERNO DELLA QUALE VIENE RIPOSTO TUTTO IL MATERIALE UTILIZZATO (SEGGIOLE, TAVOLINI, PALLONI...).



NEL SECONDO SPAZIO INVECE, VI SONO MENO GIOCHI: DUE CASSETTE IN PLASTICA, UN TAPPETONE BLU E UNO SCIVOLO, ALCUNI TAVOLINI E DELLE SEDIE.

RISPETTO ALL'ALTRO È MOLTO RIDOTTO, INFATTI SI TENDE AD ALTERNARE SETTIMANALMENTE L'USO DA PARTE DI UNA O DELL'ALTRA SEZIONE.



PRIMA



DOPO

## COME SON CAMBIATI GLI SPAZI...

LA ZONA DELL'ACCOGLIENZA E DEL POSTSCUOLA È STATA SISTEMATA PER SUDDIVIDERE LO SPAZIO DELL'INGRESSO DALLA ZONA GIOCHI. FINO ALL'ANNO SCORSO I GENITORI ERANO LIBERI DI ENTRARE E ACCOMPAGNARE I BAMBINI A SISTEMARE LE PROPRIE COSE NEGLI SCAFFALI PRIMA DI RAGGIUNGERE I COMPAGNI NEL SALONE O DIRETTAMENTE IN SEZIONE.

I GIOCHI PRESENTI ORA SONO POCHI E TUTTI IN MATERIALE PLASTICO; PRIMA ERANO DISPOSTI VERSO LE FINESTRE, PER LASCIARE UN AMPIO SPAZIO ALL'ACCOGLIENZA. SONO STATI AGGIUNTI PERÒ DEI TAVOLINI CON ALCUNE SEDIE, UTILIZZATI DAI BAMBINI PER DISEGNARE, GIOCARE O PER LA MERENDA DEL POMERIGGIO.



PRIMA

BAVAGLIE



DOPO

## COME SON CAMBIATI GLI SPAZI...



IN MENSA LE DUE SEZIONI PRANZAVANO IN CONTEMPORANEA, 5-6 BIMBI PER TAVOLO.  
SULLA PARETE DI DESTRA ERANO APPESI I PORTA BAVAGLIE IN TESSUTO CONTRASSEGNA-  
TI CON I SIMBOLI, IN CUI OGNI BIMBO RIPONEVA LA PROPRIA BAVAGLIA IN STOFFA DA  
UTILIZZARE PER TUTTA LA SETTIMANA.  
IN QUESTO MODO I BIMBI ERANO RESPONSABILI OGNI GIORNO DI AVER CURA DEI  
PROPRI OGGETTI E SI EVITAVANO GLI SPRECHI.  
QUEST'ANNO NON E' POSSIBILE, SI USANO TOVAGLIOLI USA E GETTA E SONO STATI  
TOLTI I PORTA BAVAGLIE.



PRIMA



DOPO

# COME SON CAMBIATI GLI SPAZI...

LE SEZIONI HANNO RIDOTTO MOLTO I LORO ALLESTIMENTI, COME GIÀ ACCENNATO, E GLI SPAZI HANNO CAMBIATO LA LORO FUNZIONE. LA ZONA RIPOSO INFATTI, HA SOSTITUITO L'ANGOLO MORBIDO E I TAVOLI SONO STATI CAMBIATI, PIÙ COMODI E SPAZIOSI. MOLTI TAPPETI, GIOCHI, CARTELLONI E OGGETTI NON IN PLASTICA SONO STATI ELIMINATI. ANCHE LO SPAZIO DELLA LIBRERIA ACCESSIBILE LIBERAMENTE AI BAMBINI, ORA È CONTROLLATO DALL'INSEGNANTE.





# ISTITUTO CARDINAL FERRARI

---

CHIARA CAPPELLETTI